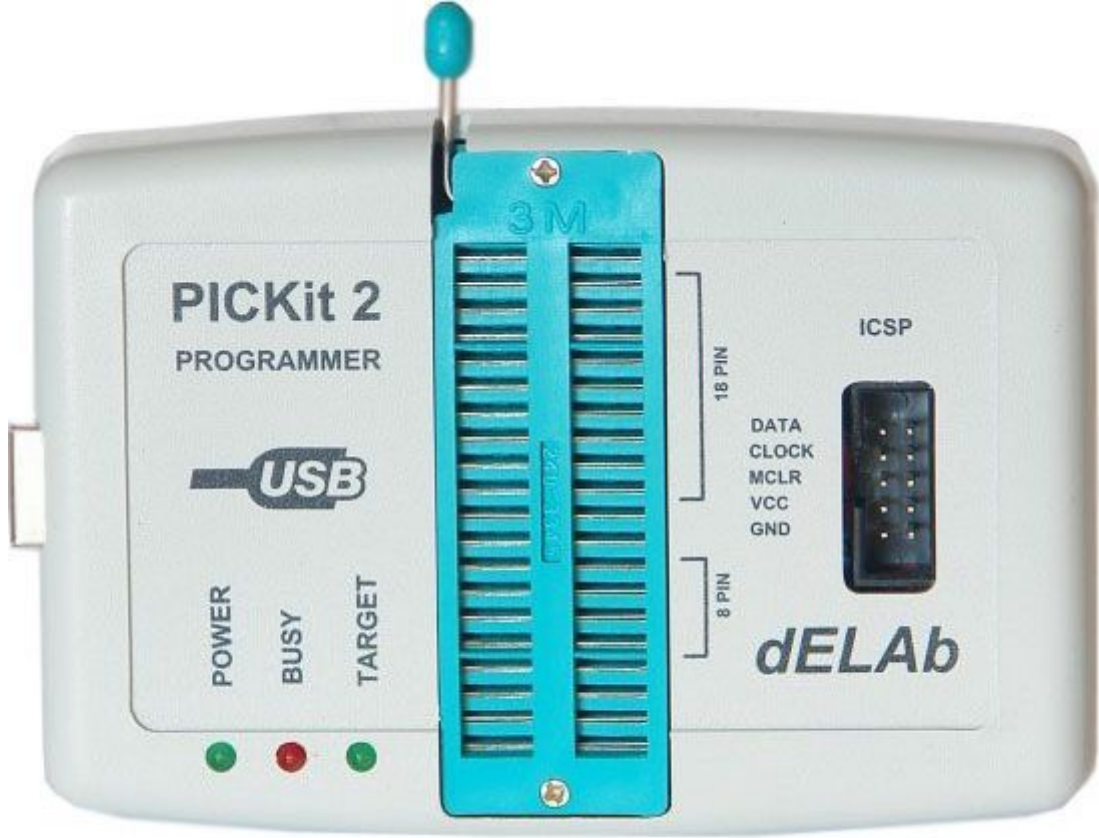


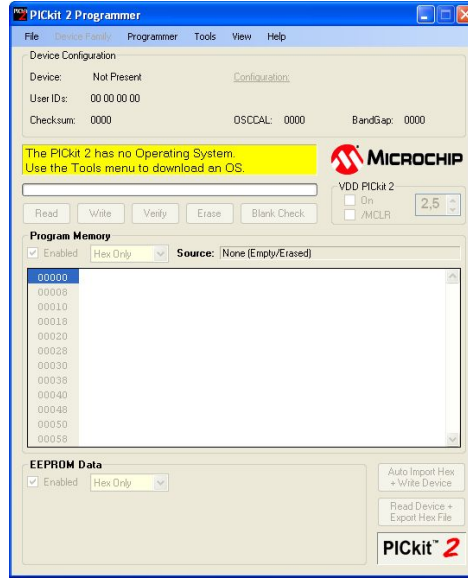
PICKit2

Microchip PIC Programlayıcı

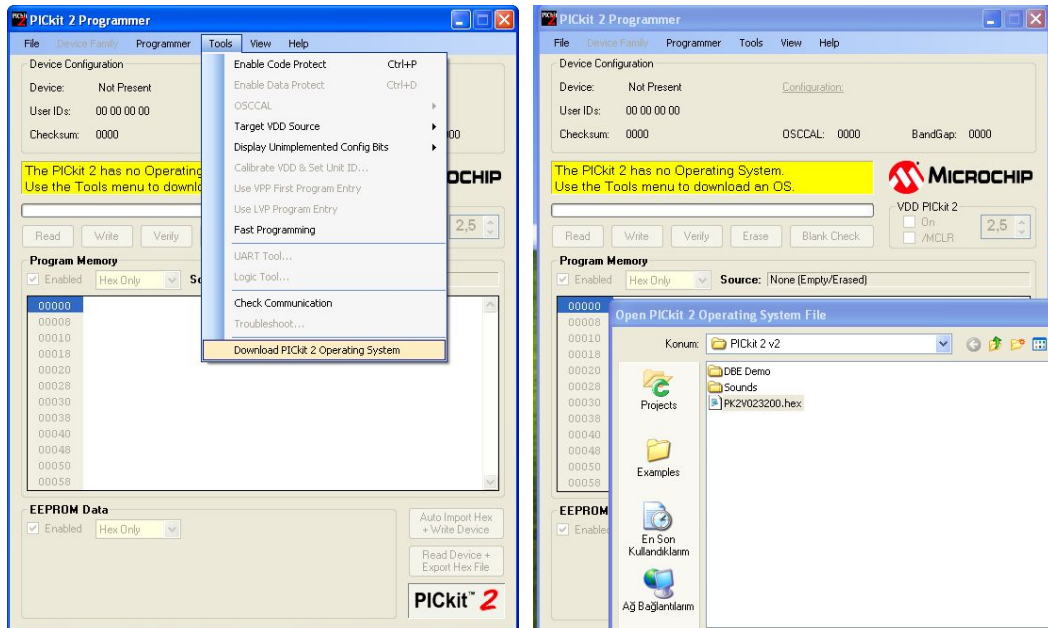


PICKit2 devreniz ile haberleşme problemi oluştuysa, herhangi bir programlama sırasında yaşanan anomali sebebiyle devreye ait firmware üzerinde bozulma oluşmuş olabilir. Bu durumda ek sayfalarda açıklanan firmware yüklemesi işlemini uygulayın.

1. PICKit2 devresini bilgisayara bağlayan USB kablosunu bilgisayar tarafından çıkartın. Devredeki kalsın.
2. PICKit2 devresi kutusunu sökün.
3. PICKit2 devresi USB bağlantı soketi yanında bulunan butona basın ve bırakmadan basılı tutarken USB kablosunu bilgisayara bağlayın. Programlama ışığı sürekli yanıp sönecektir. Şimdi butonu bırakabilirsiniz. Böylece PICKit2 Bootloader aktif duruma getirdiniz.
4. PICKit2 kontrol yazılımını çalıştırın. Aşağıdaki resimde olduğu gibi sarı hata mesajı alacaksınız. Eğer bu mesaj yerine farklı bir hata alıyorsanız bilgisayarınızı kapatıp tekrar açın ve bu maddeleri tekrar uygulayın.



5. Kontrol yazılımında, resimde görüldüğü gibi "Download PICKit Operating System" komutunu verin. PICKit2 programının bulunduğu dizinde (C:\Program Files\Microchip\Pickit 2 v2) Firmware dosyası (PK2V023200.hex) bulunmaktadır. Bu dosyayı işaretleyin.



6. Devreye ait firmware tekrar yüklenecektir. Yükleme tamamlandığında kullanıma devam edebilirsiniz.

